



Künstliche Nasen

Servomex



Technische Daten

Empfohlenes AZV: 50-1000 ml
 Innenvolumen: 17 ml
 Gewicht: 6 g

Bestellinformationen

Bezeichnung	VE	Bestell-Nr.
Servomex	30	22353
O ₂ -Schlauch für k. Nasen	1	16109

Humid-Vent Mini



Bestellinformationen

Bezeichnung	VE	Bestell-Nr.
Humid-Vent Mini	30	11335

Dahlhausen Neonatal Typ 4



Eigenschaften

- Effektives Schaumstofffiltermedium
- Zur Befeuchtung, Anwärmung und Filterung der Atemluft bei intubierten oder tracheotomierten Patienten
- Kann auf alle Trachealkanülen aufgesetzt werden, die über einen 15 mm-Normkonnektor verfügen
- Mit 5 mm Anschluss für zusätzliche Sauerstoffapplikation
- Empfohlener Atemzugsvolumenbereich 50 - 1000 ml
- Mit Überdruckventil im Deckel
- Kunststoffkörper mit seitlichen Griffmulden zur einfachen Handhabung
- Ein-Patienten-Produkt
- Einzeln hygienisch verpackt
- Die künstliche Nase Servomex ist nicht wieder aufbereitbar und nach spätestens 24 Stunden – bei Verschmutzung und bei Bedarf auch häufiger – auszutauschen

Hilfsmittelnummer: 12.24.07.6029



Eigenschaften

- Speziell für Kleinkinder mit einem Atemzugvolumen zwischen 15 und 50 ml
- Totraum beträgt nur 2,4 ml
- Für den Einmalgebrauch
- Steril verpackt

Hilfsmittelnummer: 12.24.07.6005

Technische Daten

Gewicht: 4,3 g
 Totraum: 2,4 ml
 Titalvolumen: 15-50 ml
 Befeuchtung (mg H₂O/l): 30, VT = 0,2

Eigenschaften

- Für Säuglinge und Kleinkinder, deren Atemzugvolumen zwischen 5 und 50 ml beträgt
- Für den Einmalgebrauch
- Steril verpackt

Abrechnungsnummer: 12.24.07.6900

Bestellinformationen

Bezeichnung	VE	Bestell-Nr.
Dahlhausen Neo. Typ 4	50	18365





Trach-Vent



Bestellinformationen

Bezeichnung	VE	Bestell-Nr.
Trach-Vent Set	1	11337
Trach-Vent Halter	30	11005
Oxy-Vent	10	12783

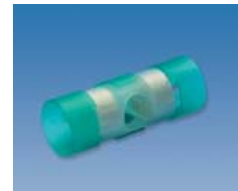
Eigenschaften

- Leichtgewichtig mit 4 g
- Kann ab Atemzugvolumen von 50 ml eingesetzt werden
- Für Kinder und Erwachsene geeignet
- Trach-Vent Halter sorgt für einfaches Handling
- Mit Oxy-Vent kann Sauerstoff zugeführt werden
- Set enthält:
 - 20 Trach-Vent
 - 1 Trach-Vent Halter
 - 1 Oxy-Vent mit Schlauch
- Für den Einmalgebrauch

Hilfsmittelnummer: 12.24.07.6004

Technische Daten

Gewicht: 4,0 g
 Totraum: 10 ml
 Befeuchtung (mg H₂O/l): 27, VT = 0,5



Trach-Vent+



Bestellinformationen

Bezeichnung	VE	Bestell-Nr.
Trach-Vent+ Set	1	18749

Eigenschaften

- Leichtgewichtig mit 6 g
- Kann ab Atemzugvolumen von 50 ml eingesetzt werden
- Für Kinder und Erwachsene geeignet
- Mit integriertem O₂-Anschluss
- Über den integrierten Absaugport müheloses absaugen
- Set enthält:
 - 50 Trach-Vent+
- Für den Einmalgebrauch

Hilfsmittelnummer: 12.24.07.6004

Technische Daten

Gewicht: 6,0 g
 Totraum: 10 ml
 Befeuchtung (mg H₂O/l): 27, VT = 0,5



DAR Tracheolife II



Bestellinformationen

Bezeichnung	VE	Bestell-Nr.
DAR Tracheolife II	25	16214

Eigenschaften

- Mit Papierfilter
- Zentraler Absaugzugang
- Integrierter O₂-Anschluss
- Für den Einmalgebrauch
- Steril verpackt

Abrechnungsnummer: 12.24.07.6900



TrachPhone®



Bestellinformationen

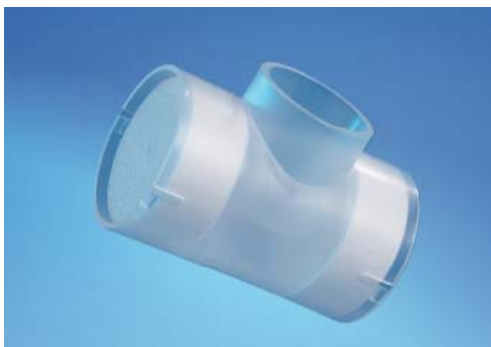
Bezeichnung	VE	Bestell-Nr.
TrachPhone®	50	18050

Eigenschaften

- Künstliche Nase mit Stimmooption
- Ventil mit Federmechanismus
- Stimmbildung ist während der Ausatmung durch Fingerdruck möglich
- Integrierter O₂-Anschluss mit Absaugöffnung, funktioniert beim Husten als Überdruckventil
- Abgerundete Formgebung
- Gewicht von 2,9 g
- Für den Einmalgebrauch

Abrechnungsnummer: 12.24.07.6900

Thermovent T



Bestellinformationen

Bezeichnung	VE	Bestell-Nr.
Thermovent T	50	12661

Eigenschaften

- Für Kinder und Erwachsene
- Sauerstoff-Zufuhr mit Thermovent O₂ möglich
- Für den Einmalgebrauch
- Latexfrei
- Steril verpackt

Hilfsmittelnummer: 12.24.07.6001

Technische Daten

Gewicht: 5,0 g
 Widerstand (bei 60l/min): 2,0 cm H₂O
 Befeuchtung (H₂O/l 10 AZ pM): 25 mg H₂O/l



Thermovent O₂



Bestellinformationen

Bezeichnung	VE	Bestell-Nr.
Thermovent O ₂	10	14001

Eigenschaften

- In Verbindung mit Thermovent O₂ ist die Zufuhr von Sauerstoff bei spontan atmenden Patienten möglich
- Kann auf das Thermovent T aufgesteckt werden
- Mit integriertem 150 cm langem Verbindungsschlauch für den schnellen Anschluss an die Sauerstoffquelle
- Ausgewogene Sauerstoffbeimischung durch gleich bleibenden Gasfluss
- Latexfrei
- Einzeln steril verpackt

Hilfsmittelnummer: 12.24.07.6001

